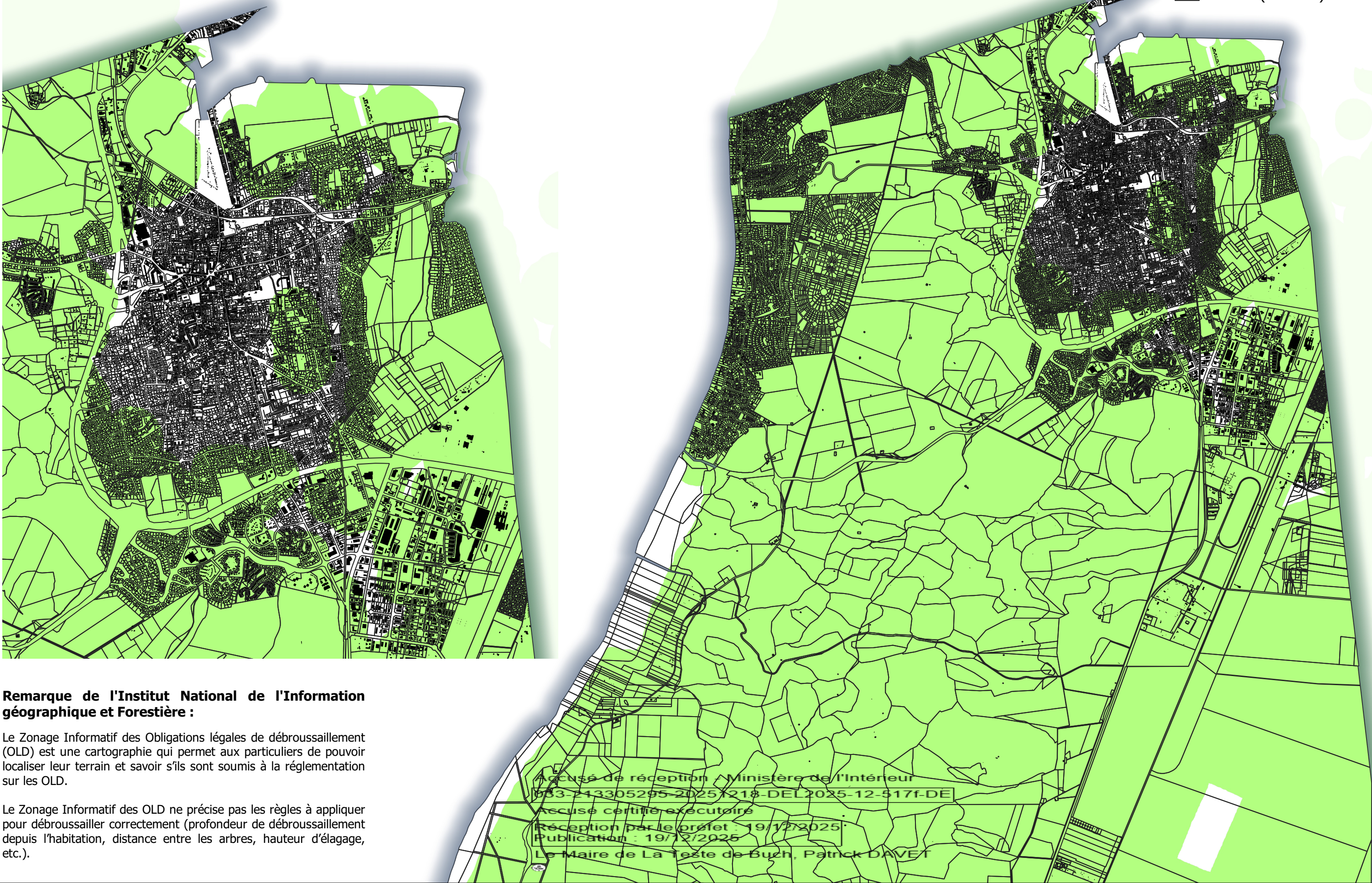


Cartographie informative des Obligations Légales de Débroussaillage (OLD)

Données : Institut National de l'Information Géographique et Forestière

- Zonage informatif des OLD
- Bâti (cadastre)
- Parcelle (cadastre)



Remarque de l'Institut National de l'Information géographique et Forestière :

Le Zonage Informatif des Obligations légales de débroussaillage (OLD) est une cartographie qui permet aux particuliers de pouvoir localiser leur terrain et savoir s'ils sont soumis à la réglementation sur les OLD.

Le Zonage Informatif des OLD ne précise pas les règles à appliquer pour débroussailler correctement (profondeur de débroussaillage depuis l'habitation, distance entre les arbres, hauteur d'égale, etc.).